

IMPRIMANTES D'ÉTIQUETTES

Impression d'emballages à la perfection.



L'AVENIR DE L'ÉTIQUETAGE

tout . est . possible



Sommaire

MICRA	Design attrayant et taille compacte.	Page 4 . 5
PICA II	Fiabilité élevée de deuxième génération.	Page 6 . 7
VITA II	Plus de flexibilité. Plus de puissance. Plus de fiabilité.	Page 8 . 9
COMPA II	Construction modulaire pour une grande diversité d'utilisation.	Page 10 . 11
VARIO III	Déjà la troisième génération de notre appareil le plus vendu.	Page 12 . 13
SPECTRA II	Performance à haut rendement de deuxième génération.	Page 14 . 15
DUOPRINT	Impression simultanée en différentes couleurs.	Page 16 . 17
SOFTWARE	LABELSTAR OFFICE . CONFIG TOOL	Page 18
ACCESSOIRES	Étiquettes . Film transferts	Page 19

Micra – Design attrayant et taille compacte.



Points forts

- > Imprimante d'entrée de gamme économique pour volumes d'impression réduits
- > Thermique directe ou transfert thermique
- > Largeur d'impression jusqu'à 106,6 mm
- > Port série, parallèle et USB

Options

- > Interface Ethernet/LAN
- > Massicot "Rotation"
- > Distributeur d'étiquettes
- > Dérouleur d'étiquettes externe

Massicot "Rotation"



Distributeur d'étiquettes



Dérouleur d'étiquettes externe



	Micra 104/8	Micra 106/12
Impression		
Résolution	203 dpi	300 dpi
Vitesse d'impression maximum	50 ... 100 mm/s	50 ... 100 mm/s
Largeur d'impression maximum	104 mm	106 mm
Largeur de passage maximum	118 mm	118 mm
Tête d'impression	Flat Type	Flat Type
Étiquette		
Étiquettes adhésives/en continu	rouleau: papier, carton, textile, synthétique	
Grammage maximum	220 g/m ² (autres sur demande)	
Largeur minimum	25 mm	
Hauteur minimum	12 mm	
Hauteur maximum Standard Option Ethernet	850 mm 800 mm	600 mm 550 mm
Diamètre de rouleau maximum	127 mm	
Diamètre intérieur	25,4 mm / 38,1 mm / 76,2 mm	
Sens d'enroulement	externe ou interne	
Cellule	transmission et réflexion en bas	
Film transfert		
Couleur	externe	
Diamètre intérieur	25,4 mm / 1"	
Diamètre de rouleau maximum	Ø 68 mm	
Longueur maximum	300 m	
Largeur maximum	110 mm	
Polices		
Types de police	6 polices bitmap 6 polices proportionnelles autres polices sur demande	
Codes à barres		
Codes à barres 1D	CODABAR, Code 128, Code 2/5 interleaved, Code 39, Code 39 extended, Code 93, EAN 13, EAN 8, EAN ADD ON, GS1-128, Identcode, ITF 14, Leitcode, Pharmacode, PZN 7 Code, UPC-A, UPC-E	
Codes à barres 2D	Aztec Code, CODABLOCK F, DataMatrix, MAXICODE, PDF 417, QR Code	
Dimensions		
largeur x hauteur x profondeur	226 x 171 x 285 mm	
Poids		
Poids	3 kg	
Interfaces		
Sérielle	RS-232C (57.600 baud maximum)	
Parallèle	Centronics	
USB	1.1	
Ethernet (option)	10/100 Base T	
Fonctionnement		
Tension nominale	110 ... 230 V AC / 50 ... 60 Hz	
Puissance maximum	70 VA	
Température	5 ... 35 °C	
Humidité relative maximum	80 % (sans condensation)	

Pica II – Fiabilité élevée de deuxième génération.



Points forts

- > Boîtier métallique robuste pour utilisation industrielle
- > Surface d'appui réduite pour utilisation dans des espaces limités
- > Port série, parallèle et USB
- > Écran pour l'emploi confortable
- > Couverture avec une vitre

Options

- > Interface LAN et WLAN 802.11 b/g
- > Massicot "Guillotine"
- > Distributeur d'étiquettes
- > Distributeur entrées/sorties
- > Dérouleur d'étiquettes externe

Massicot "Guillotine"



Distributeur d'étiquettes



Dérouleur d'étiquettes externe



	Pica II 104/8	Pica II 106/12	Pica II 103/8 T	Pica II 108/12 T
Impression				
Résolution	200 dpi	300 dpi	203 dpi	300 dpi
Vitesse d'impression maximum	100 mm/s	100 mm/s	100 mm/s	100 mm/s
Largeur d'impression maximum	104 mm	105,7 mm	104 mm	108,4 mm
Largeur de passage maximum	110 mm	110 mm	110 mm	110 mm
Tête d'impression	Flat Type ²	Flat Type ²	Flat Type ¹	Flat Type ¹
Étiquette				
Étiquettes adhésives/en continu	rouleau ou zig-zag: papier, carton, textile, synthétique			
Grammage maximum	220 g/m ² (autres sur demande)			
Largeur minimum	15 mm			
Hauteur minimum Standard Mode massicot/distributeur	6 mm 15 mm			
Hauteur maximum Standard Option Ethernet	750 mm 650 mm	750 mm 650 mm	650 mm 450 mm	650 mm 450 mm
Diamètre de rouleau maximum Dérouleur interne Enrouleur interne	180 mm -			
Diamètre interieur	40 mm / 75 mm (option)			
Sens d'enroulement	externe ou interne			
Cellule Standard Option	transmission transmission et réflexion en haut / transmission et réflexion en bas			
Film transfert (transfert thermique uniquement)				
Couleur	externe ou interne (option)			
Diamètre intern	25,4 mm / 1"			
diamètre de rouleua maximum	Ø 70 mm			
Longueur maximum	300 m			
Largeur maximum	110 mm			
Polices				
Types de police	6 polices bitmap 8 polices vectorielles/TrueType 6 polices proportionnelles autres polices sur demande			
Codes à barres				
Codes à barres 1D	CODABAR, Code 128, Code 2/5 interleaved, Code 39, Code 39 extended, Code 93, EAN 13, EAN 8, EAN ADD ON, GS1-128, Identcode, ITF 14, Leitcode, Pharmacode, PZN 7 Code, PZN 8 Code, UPC-A, UPC-E			
Codes à barres 2D	Aztec Code, CODABLOCK F, DataMatrix, GS1 DataMatrix, MAXICODE, PDF 417, QR Code			
Codes à barres GS1	GS1 DataBar Expanded, GS1 DataBar Limited, GS1 DataBar Omnidirectional, GS1 DataBar Stacked, GS1 DataBar Stacked Omnidirectional, GS1 DataBar Truncated			
Dimensions				
largeur x hauteur x profondeur	230 x 230 x 350 mm			
Poids				
Poids	9 kg			
Interfaces				
Sérielle	RS-232C (115.200 baud maximum)			
Parallèle	Centronics (SPP)			
USB	2.0 High Speed Slave			
Ethernet (option)	10/100 Base T, LPD, RawIP-Printing, DHCP, HTTP, FTP			
WLAN (option)	module 802.11 b/g/n WEP, WPA, WPA-PSK, WPA2, WPA2-PSK, EAP			
Fonctionnement				
Tension nominale	230 V AC / 50 ... 60 Hz – 2 A 115 V AC / 50 ... 60 Hz – 3 A (option) Réglage de tension sur régulateur de tension interne Préréglage: 230 V AC			
Puissance maximum	150 VA			
Température	5 ... 35 °C			
Humidité relative maximum	80 % (sans condensation)			

¹ = Flat Type pour impression directe . ² = Flat Type pour transfert thermique

Vita II – Plus de flexibilité. Plus de puissance. Plus de fiabilité.



Points forts

- > Grand écran avec un blanc rétroéclairage
- > Port série, parallèle, LAN et USB
- > Résolution: 200 dpi, 300 dpi et 600 dpi
- > USB hôte à double pour un clavier USB/une clé USB
- > Insertion pour des cartes Compact Flash

Options

- > Interface WLAN 802.11 b/g
- > Massicot "Guillotine"
- > Distributeur d'étiquettes
- > Distributeur entrées/sorties
- > Dérouleur d'étiquettes externe

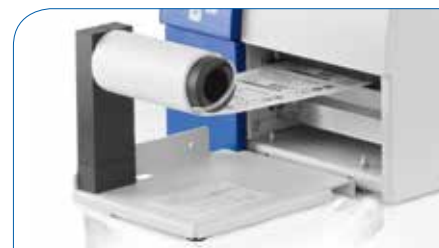
Massicot "Guillotine"



Distributeur d'étiquettes



Dérouleur d'étiquettes externe



	Vita II 103/8 T	Vita II 104/8	Vita II 106/12	Vita II 106/24	Vita II 108/12 T
Impression					
Résolution	203 dpi	203 dpi	300 dpi	600 dpi	300 dpi
Vitesse d'impression maximum	200 mm/s	200 mm/s	150 mm/s	100 mm/s	150 mm/s
Largeur d'impression maximum	104 mm	104 mm	105,7 mm	105,7 mm	108,4 mm
Largeur de passage maximum Standard Mode massicot/distributeur	116 mm 112 mm	116 mm 112 mm	116 mm 112 mm	116 mm 112 mm	116 mm 112 mm
Tête d'impression	Flat Type ¹	Flat Type ²	Flat Type ²	Flat Type ²	Flat Type ¹
Étiquette					
Étiquettes adhésives/en continu	rouleau ou zig-zag: papier, carton, textile, synthétique				
Grammage maximum	220 g/m ² (autres sur demande)				
Largeur minimum	12 mm				
Hauteur minimum Standard Mode massicot/distributeur	5 mm 15 mm				
Hauteur maximum	6000 mm	6000 mm	3000 mm	1000 mm	3000 mm
Diamètre de rouleau maximum Dérouleuse interne Enrouleur interne	180 mm -				
Diamètre interne	40 mm / 75 mm (option)				
Sens d'enroulement	externe ou interne				
Cellule	transmission et réflexion en bas				
Film transfert					
Couleur	externe ou interne				
Diamètre intérieur	25,4 mm / 1"				
Diamètre de rouleau maximum	Ø 80 mm				
Longueur maximum	300 m				
Largeur maximum	110 mm				
Polices					
Types de police	6 polices bitmap 8 polices vectorielles/TrueType 6 polices proportionnelles autres polices sur demande				
Codes à barres					
Codes à barres 1D	CODABAR, Code 128, Code 2/5 interleaved, Code 39, Code 39 extended, Code 93, EAN 13, EAN 8, EAN ADD ON, GS1-128, Identcode, ITF 14, Leitcode, Pharmacode, PZN 7 Code, PZN 8 Code, UPC-A, UPC-E				
Codes à barres 2D	Aztec Code, CODABLOCK F, DataMatrix, GS1 DataMatrix, MAXICODE, PDF 417, QR Code				
Codes à barres GS1	GS1 DataBar Expanded, GS1 DataBar Limited, GS1 DataBar Omnidirectional, GS1 DataBar Stacked, GS1 DataBar Stacked Omnidirectional, GS1 DataBar Truncated				
Dimensions					
largeur x hauteur x profondeur	236 x 238 x 374 mm				
Poids					
Poids	11 kg				
Interfaces					
Sérielle	RS-232C (115.200 baud maximum)				
Parallèle	SPP				
USB	2.0 High Speed Slave				
Ethernet	10/100 Base T, LPD, RawIP-Printing, DHCP, HTTP, FTP				
2 x USB Master	connexion d'un clavier USB externe et une clé mémoire				
WLAN (option)	module 802.11 b/g/n WEP, WPA, WPA-PSK, WPA2, WPA2-PSK, EAP				
Fonctionnement					
Tension nominale	110 ... 230 V AC / 50 ... 60 Hz				
Puissance	275 VA				
Courant nominal	2,5 A				
Température	5 ... 35 °C				
Humidité relatif maximum	80 % (sans condensation)				

¹ = Flat Type pour impression directe . ² = Flat Type pour transfert thermique

Compa II – Construction modulaire pour une grande diversité.



Points forts

- > Grandes bobines d'étiquettes jusqu'à un diamètre de 200 mm
- > L'entretien et la commande la plus simple
- > Grand écran avec un blanc étroéclairage
- > Port série, parallèle, LAN et USB
- > USB hôte à double pour un clavier USB/une clé USB
- > Insertion pour des cartes Compact Flash
- > Mode autonome

Options

- > Interface WLAN 802.11 b/g
- > Massicot "Rotation"
- > Distributeur d'étiquettes
- > Distributeur entrées/sorties
- > Dérouleur interne
- > Dérouleur d'étiquettes externe

Massicot "Rotation"



Distributeur d'étiquettes



Dérouleur d'étiquettes externe



	Compa II 103/8 T	Compa II 104/8	Compa II 106/12	Compa II 106/24	Compa II 108/12 T	Compa II 162/12	Compa II 162/12 T
Impression							
Résolution	203 dpi	203 dpi	300 dpi	600 dpi	300 dpi	300 dpi	300 dpi
Vitesse d'impression maximum	200 mm/s	200 mm/s	200 mm/s	150 mm/s	200 mm/s	150 mm/s	150 mm/s
Largeur d'impression maximum	104 mm	104 mm	105,7 mm	105,6 mm	108,4 mm	162,6 mm	162,6 mm
Largeur de passage maximum	116 mm	116 mm	116 mm	116 mm	116 mm	176 mm	176 mm
Tête d'impression	Flat Type ¹	Flat Type ²	Flat Type ²	Flat Type ²	Flat Type ¹	Flat Type ²	Flat Type ¹
Étiquette							
Étiquettes adhésives/en continu	rouleau ou zig-zag: papier, carton, textile, synthétique						
Grammage maximum	220 g/m ² (autres sur demande)						
Largeur minimum	12 mm	12 mm	12 mm	12 mm	12 mm	50 mm	50 mm
Hauteur minimum Standard Mode massicot/distributeur	5 mm 25 mm						
Hauteur maximum	6000 mm	6000 mm	3000 mm	750 mm	3000 mm	2000 mm	2000 mm
Diamètre de rouleau maximum Dérouleur interne Enrouleur interne	200 mm 145 mm (option)						
Diamètre intérieur	40 mm / 75 mm (option)						
Sens d'enroulement	externe ou interne						
Cellule	transmission et réflexion en bas						
Film transfert							
Couleur	externe ou interne						
Diamètre intérieur	25,4 mm / 1"						
Diamètre de rouleau maximum	Ø 80 mm						
Longueur maximum	300 m						
Largeur maximum	110 mm . 170 mm (Compa II 162)						
Polices							
Types de police	6 polices bitmap 8 polices vectorielles/TrueType 6 polices proportionnelles autres polices sur demande						
Codes à barres							
Codes à barres 1D	CODABAR, Code 128, Code 2/5 interleaved, Code 39, Code 39 extended, Code 93, EAN 13, EAN 8, EAN ADD ON, GS1-128, Identcode, ITF 14, Leitcode, Pharmacode, PZN 7 Code, PZN 8 Code, UPC-A, UPC-E						
Codes à barres	Aztec Code, CODABLOCK F, DataMatrix, GS1 DataMatrix, MAXICODE, PDF 417, QR Code						
Codes à barres GS1	GS1 DataBar Expanded, GS1 DataBar Limited, GS1 DataBar Omnidirectional, GS1 DataBar Stacked, GS1 DataBar Stacked Omnidirectional, GS1 DataBar Truncated						
Dimensions							
largeur x hauteur x profondeur	242 x 274 x 446 mm	242 x 274 x 446 mm	242 x 274 x 446 mm	242 x 274 x 446 mm	242 x 274 x 446 mm	302 x 274 x 446 mm	302 x 274 x 446 mm
Poids							
Poids	10 kg	10 kg	10 kg	10 kg	10 kg	14 kg	14 kg
Interfaces							
Sérielle	RS-232C (115.200 baud maximum)						
Parallèle	SPP						
USB	2.0 High Speed Slave						
Ethernet	10/100 Base T, LPD, RawIP-Printing, DHCP, HTTP, FTP						
2 x USB Master	connexion d'un clavier USB et une clé USB						
WLAN (option)	module 802.11 b/g/n WEP, WPA, WPA-PSK, WPA2, WPA2-PSK, EAP						
Fonctionnement							
Tension nominale	110 ... 230 V AC / 50 ... 60 Hz						
Puissance	275 VA						
Courant nominal	2,5 A						
Conditions d'opération	5 ... 35 °C						
Humidité relative maximum	80 % (sans condensation)						

¹ = Flat Type pour impression directe . ² = Flat Type pour transfert thermique

Vario III –

Déjà la troisième génération de notre appareil le plus vendu.



Points forts

- > Dérouleur interne (max. Ø 100 mm)
- > Port série, parallèle, LAN et USB
- > Compatible Unicode pour applications multilingues
- > Mode autonome
- > USB hôte à double pour un clavier USB/une clé USB
- > USB hôte de front
- > Insertion pour des cartes Compact Flash

Options

- > Écran tactile 7"
- > Scanner code à barres
- > Interface WLAN 802.11 b/g
- > distributeur entrées/sorties
- > Massicot "Guillotine"
- > Distributeur d'étiquettes

Massicot "Guillotine"



Distributeur d'étiquettes



Écran tactile



	Vario III 103/8 T	Vario III 104/8	Vario III 107/12	Vario III 107/24	Vario III 108/12 T
Impression					
Résolution	203 dpi	203 dpi	300 dpi	600 dpi	300 dpi
Vitesse d'impression maximum	250 mm/s	250 mm/s	250 mm/s	100 mm/s	250 mm/s
Largeur d'impression maximum	104 mm	104 mm	105,7 mm	105,7 mm	108,4 mm
Largeur de passage maximum	110 mm	110 mm	110 mm	110 mm	110 mm
Druckkopf	Flat Type ¹	Flat Type ²	Flat Type ²	Flat Type ²	Flat Type ¹
Étiquette					
Étiquettes adhésives/en continu	rouleau ou zig-zag: papier, carton, textile, synthétique				
Grammage maximum	220 g/m ² (autres sur demande)				
Largeur minimum	15 mm				
Hauteur minimum Standard Mode massicot/distributeur	6 mm 15 mm				
Hauteur maximum	6000 mm	6000 mm	3000 mm	1000 mm	3000 mm
Diamètre de rouleau maximum Dérouleur interne Enrouleur interne	200 mm 100 mm				
Diamètre intérieur	40 mm / 75 mm (option)				
Sens d'enroulement	externe ou interne				
Cellule Standard Option	transmission réflexion en bas ou en haut				
Film transfert					
Couleur	externe ou interne				
Diamètre intérieur	25,4 mm / 1"				
Diamètre de rouleau maximum	Ø 80 mm				
Longueur maximum	300 m				
Largeur maximum	110 mm				
Polices					
Types de police	6 polices bitmap 8 polices vectorielles/TrueType 6 polices proportionnelles autres polices sur demande				
Codes à barres					
Codes à barres 1D	CODABAR, Code 128, Code 2/5 interleaved, Code 39, Code 39 extended, Code 93, EAN 13, EAN 8, EAN ADD ON, GS1-128, Identcode, ITF 14, Leitcode, Pharmacode, PZN 7 Code, PZN 8 Code, UPC-A, UPC-E				
Codes à barres 2D	Aztec Code, CODABLOCK F, DataMatrix, GS1 DataMatrix, MAXICODE, PDF 417, QR Code				
Codes à barres GS1	GS1 DataBar Expanded, GS1 DataBar Limited, GS1 DataBar Omnidirectional, GS1 DataBar Stacked, GS1 DataBar Stacked Omnidirectional, GS1 DataBar Truncated				
Dimensions					
largeur x hauteur x profondeur	230 x 310 x 450 mm				
Poids					
Poids	16 kg				
Interfaces					
Sérielle	RS-232C (115.200 baud maximum)				
Parallèle	SPP				
USB	2.0 High Speed Slave				
Ethernet	10/100 Base T, LPD, RawIP-Printing, DHCP, HTTP, FTP				
3 x USB Host	connexion d'un clavier USB et une clé USB				
WLAN (option)	module 802.11 b/g/n WEP, WPA, WPA-PSK, WPA2, WPA2-PSK, EAP				
Fonctionnement					
Tension nominale	110 ... 230 V AC / 50 ... 60 Hz				
Puissance maximum	150 VA				
Conditions d'opération	5 ... 35 °C				
Humidité relative	80 % (sans condensation)				

¹ = Flat Type pour impression directe . ² = Flat Type pour transfert thermique

Spectra II – Performance à haut rendement de deuxième génération.



Points forts

- > Écran tactile 6,5"
- > Vitesse d'impression jusqu'à 350 mm/s
- > USB hôte de front
- > Carter compact

Options

- > Massicot "Rotation"
- > Distributeur d'étiquettes
- > Bobine à bobine
- > Dérouleur interne
- > Dérouleur externe

Massicot "Rotation"



Distributeur d'étiquettes



Dérouleur interne



	Spectra II 103/8 (104/8)	Spectra II 106/12	Spectra II 106/24	Spectra II 107/12	Spectra II 108/12	Spectra II 160/12	Spectra II 162/12	Spectra II 216/12
Impression								
Résolution	200 dpi	300 dpi	600 dpi	300 dpi	300 dpi	300 dpi	300 dpi	300 dpi
Vitesse d'impression maximum	350 mm/s	350 mm/s	100 mm/s	350 mm/s	350 mm/s	300 mm/s	300 mm/s	200 mm/s
Largeur d'impression maximum	104 mm	105,7 mm	105,6 mm	106,6 mm	108,4 mm	160 mm	162,6 mm	216,8 mm
Largeur de passage maximum	116 mm	116 mm	116 mm	116 mm	116 mm	176 mm	176 mm	226 mm
Tête d'impression	Flat Type ¹⁺² (2)	Flat Type ²	Flat Type ²	Corner Type ²	Flat Type ¹⁺²	Corner Type ²	Flat Type ¹⁺²	Flat Type ¹⁺²
Étiquettes								
Étiquettes adhésives/en continu	rouleau ou zig-zag: papier, carton, textile, synthétique							
Grammage	max 220 g/m ² (autre sur demande)							
Largeur minimum	15 mm	15 mm	15 mm	15 mm	15 mm	50 mm	50 mm	100 mm
Hauteur minimum Standard Mode massicot/distributeur	6 mm 25 mm	6 mm 25 mm	15 mm 25 mm	6 mm 25 mm	6 mm 25 mm	15 mm 25 mm	15 mm 25 mm	15 mm 25 mm
Hauteur maximum	6000 mm	3000 mm	750 mm	3000 mm	3000 mm	2000 mm	2000 mm	1000 mm
Diamètre de rouleau Dérouleur interne Enrouleur interne	200 mm 200 mm (option)							
Diamètre interne	40 mm / 75 mm (option)							
Sens d'enroulement	extérieur ou intérieur							
Cellule Standard Option	transmission et réflexion en bas transmission et réflexion en haut, cellule ultrason							
Film transfert								
Couleur	extérieur ou intérieur							
Diamètre intérieur	25,4 mm / 1"							
Diamètre de rouleau maximum	Ø 90 mm							
Longueur maximum	450 m							
Largeur maximum	110 mm	110 mm	110 mm	110 mm	110 mm	163 mm	170 mm	220 mm
Polices								
Types de police	6 polices bitmap 8 polices vectorielles/TrueType 6 polices proportionnelles autres polices sur demande							
Codes à barres								
1D codes à barres	CODABAR, Code 128, Code 2/5 interleaved, Code 39, Code 39 extended, Code 93, EAN 13, EAN 8, EAN ADD ON, GS1-128, Identcode, ITF 14, Leitcode, Pharmacode, PZN Code, UPC-A, UPC-E							
2D codes à barres	Aztec Code, CODABLOCK F, DataMatrix, GS1 DataMatrix, MAXICODE, PDF 417, QR Code							
Codes à barres GS1	GS1 DataBar Expanded, GS1 DataBar Limited, GS1 DataBar Omnidirectional, GS1 DataBar Stacked, GS1 DataBar Stacked Omnidirectional, GS1 DataBar Truncated							
Dimensions								
largeur x hauteur x profondeur	287 x 380 x 503 mm	287 x 380 x 503 mm	287 x 380 x 503 mm	287 x 380 x 503 mm	287 x 380 x 503 mm	337 x 380 x 503 mm	337 x 380 x 503 mm	387 x 380 x 503 mm
Poids								
Poids	19 kg	19 kg	19 kg	19 kg	19 kg	21 kg	21 kg	28 kg
Interfaces								
Sérielle	RS-232C (115.200 baud maximum)							
Parallèle	SPP							
USB	2.0 High Speed Slave							
Ethernet	10/100 Base T, LPD, RawIP-Printing, DHCP, HTTP, FTP							
3 x USB Host	connexion d'un clavier USB et une clé USB							
WLAN (option)	module 802.11 b/g/n WEP, WPA, WPA-PSK, WPA2, WPA2-PSK, EAP							
Fonctionnement								
Tension nominale	110 ... 230 V AC							
Puissance	300 VA							
Courant nominal	2,7 A							
Température	5 ... 35 °C							
Humidité relative maximum	80 % (sans condensation)							

¹ = pour impression directe . ² = pour transfert thermique

DuoPrint – Impression simultanée en différents couleurs.



Points forts

- > Deux unités d'impression transfert thermique positionnée l'un derrière l'autre
- > La solution idéale pour des exigences de la norme GHS
- > L'optimisation de film transfert à la deuxième unité
- > Pour des rouleaux jusqu'à un diamètre de 300 mm
- > Dérouleur à l'alimentation électrique autonome
- > Enrouleur externe
- > Carter compact
- > USB hôte à double pour un clavier USB/une clé USB
- > Insertion pour des cartes Compact Flash

Dérouleur d'étiquettes externe



Enrouleur externe



Carter compact



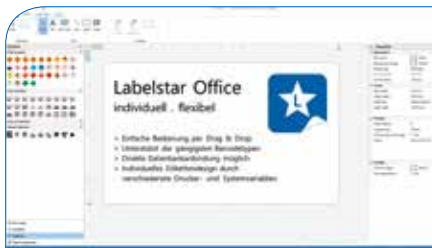
	DuoPrint 107/12	DuoPrint 160/12
Impression		
Résolution	305 dpi	305 dpi
Vitesse d'impression maximum	150 mm/s	120 mm/s
Largeur d'impression maximum	106,6 mm	160 mm
Largeur de passage maximum	116 mm	176 mm
Tête d'impression	Corner Type	Corner Type
Étiquette		
Étiquettes adhésives/en continu	rouleau: papier, carton, textile, synthétique	
Grammage maximum	220 g/m ² (autres sur demande)	
Largeur minimum	15 mm	50 mm
Hauteur minimum	25 mm	25 mm
Hauteur maximum Standard Option Ethernet	1200 mm 1100 mm	800 mm 700 mm
Diamètre de rouleau maximum Dérouleur externe Enrouleur externe	300 mm 300 mm (option)	
Diamètre intérieur	40 mm / 75 mm (option)	
Sens d'enroulement	externe ou interne	
Cellule	transmission et réflexion en bas	
Film transfert		
Couleur	externe ou interne	
Diamètre intérieur	25,4 mm / 1"	
Diamètre de rouleau maximum	Ø 90 mm	
Longueur maximum	450 m	
Largeur maximum	110 mm	163 mm
Polices		
Types de police	6 polices bitmap 8 polices vectorielles/TrueType 6 polices proportionnelles autres polices sur demande	
Codes à barres		
Codes à barres 1D	CODABAR, Code 128, Code 2/5 interleaved, Code 39, Code 39 extended, Code 93, EAN 13, EAN 8, EAN ADD ON, GS1-128, Identcode, ITF 14, Leitcode, Pharmacode, PZN 7 Code, PZN 8 Code, UPC-A, UPC-E	
Codes à barres 2D	Aztec Code, CODABLOCK F, DataMatrix, GS1 DataMatrix, MAXICODE, PDF 417, QR Code	
Codes à barres GS1	GS1 DataBar Expanded, GS1 DataBar Limited, GS1 DataBar Omnidirectional, GS1 DataBar Stacked, GS1 DataBar Stacked Omnidirectional, GS1 DataBar Truncated	
Dimensions		
largeur x hauteur x profondeur	275 x 380 x 475 mm	335 x 380 x 475 mm
avec option dérouleur externe	275 x 410 x 825 mm	335 x 410 x 825 mm
Poids		
Poids	env. 22 kg	env. 27 kg
avec option dérouleur externe	env. 24,5 kg	env. 29,8 kg
Interfaces		
Sérielle	RS-232C (115.200 baud maximum)	
Parallèle	SPP	
USB	2.0 High Speed Slave	
Ethernet	10/100 Base T, LPD, RawIP-Printing, DHCP, HTTP, FTP	
2 x USB Master	connexion d'un clavier USB externe et une clé mémoire	
Fonctionnement		
Tension nominale	110 ... 230 V AC / 50 ... 60 Hz	
Puissance nominale	600 VA	
Courant nominal	110 V AC – 3 A / 230 V AC – 1,5 A	
Valeur des fusibles	T5AH 250 V	
Température	5 ... 35 °C	
Humidité relative	80 % (sans condensation)	

LABELSTAR OFFICE – Logiciel de création d'étiquettes.



Points forts

- > Utilisation facile par glisser-déposer
- > Prend en charge les types de codes à barres les plus courants
- > Connexion directe aux bases de données possibles
- > Design d'étiquette personnalisé grâce aux variables de l'imprimante et du système
- > Balisages pour la mise en form flexible du texte

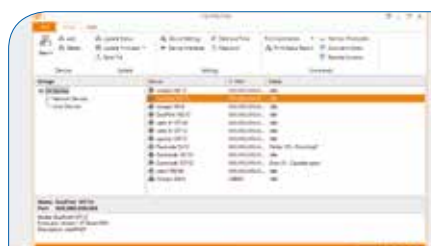


CONFIG TOOL – Logiciel de configuration.



Points forts

- > Configuration simplifiée de systèmes d'impression et écrans tactiles
- > Mise à jour automatique du firmware
- > Compatible avec les interfaces parallèles, série, USB et réseau
- > Exportation/Importation des configurations actuelles de l'appareil



ÉTIQUETTES – Un maximum de possibilités.



Ce qui est valable pour nos systèmes d'impression s'applique également à nos étiquettes: un choix quasiment illimité et des solutions personnalisées pour tous les secteurs. Nous fournissons des étiquettes en plastique, papier ou carton sur rouleaux dans les formats les plus divers: pré-imprimées ou blanches, amovibles ou permanentes, le tout selon vos exigences. Nous pouvons appliquer n'importe quelle étiquette sur votre produit!

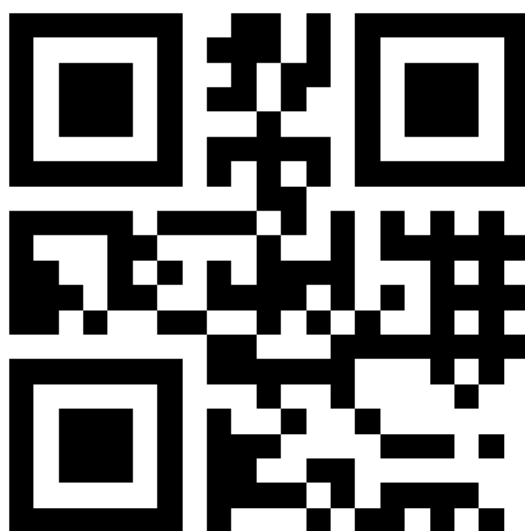


FILMS DE TRANSFERT – Pour un transfert parfait.



Nos films de transfert sont parfaitement coordonnés à nos systèmes d'impression et étiquettes. Ils sont disponibles en version Standard (cire), Premium (cire /résine) et version spéciale (résine). Que ce soit sur papier ou plastique, inrayable ou indélébile, avec une grande netteté – nous vous proposons la solution adaptée à chacune de vos exigences.





REDEMAC
3540 Griffith St, Saint-Laurent, Quebec H4T 1A7
Phone: (888) 335-9570

www.redemac.com
request@redemac.com

