

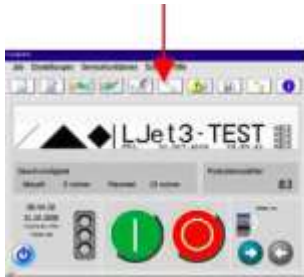
DOCUMENTATION DE SERVICE

DÉMONTAGE ET NETTOYAGE DE LA BUSE

1. Allumez l'imprimante et attendez jusqu'à la fin du cycle de purge.

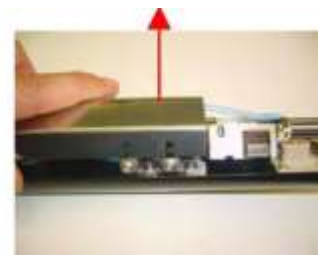


2. Tapez sur l'icône de clé pour changer sur le menu de service de la tête imprimante. Tapez sur le bouton « Encre off »

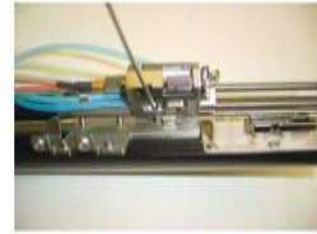
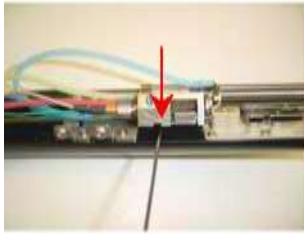


3. Enlevez le capot de la tête imprimante. Release le vis avec l'aide d'une clé Allen de 2.5 mm (métrique) sans enlever les vis et enlever la petite capote d'acier.

Attention: N'utiliser pas les clefs Allen a tête de boule pour éviter endommager la vis



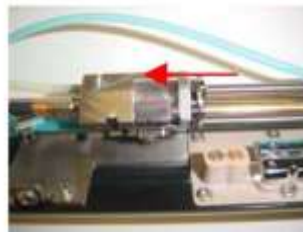
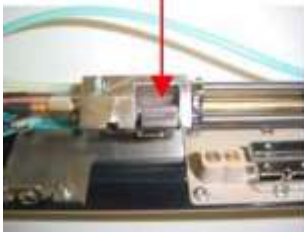
4. Tournez le vis de rétention avec l'aide de une clé Allen de 1.5 mm (métrique) jusqu'au moment en que on peut tourner le pivot a la position de service. Ré-serrez la vis dans la position finale.



5. Tapez sur le bouton d'ajustement du jet. La gouttière se déplace automatiquement à la position de service-alignement.



6. Tournez la tête du vis moletée et arrêtez jusqu'à au moment que le centre de boulon tourne sur 90 ° et le réglage de la buse soit libéré.



7. Sortez la buse et nettoyer correctement des deux côtés avec le solvant approprié de la machine. La sortie de la buse d'abord, puis l'entrée de la buse



8. Soufflez en bas de la buse avec air propre à une pression parmi 2 - 6 bar. Concentrez le pistolet à air exactement au milieu de la buse et souffler pendant plusieurs secondes. Tout d'abord contre la sortie de la buse et ensuite contre elle.

9. Remplacer la buse et tourner la tête de l'avant-vis moletée en position d'arrêt. Ainsi le centre du boulon croix sur 90° et les arrestations de la buse. Ensuite tournez vers l'envers la vis moletée environ une demi-rotation.



10. Fermez la buse complètement en appuyant sur le bouton fléché vers la gauche. Tapez plusieurs reprises avec succession rapide sur / off / on. Appuyez sur "Réglage de Jet " et attendre que la jointe de la buse soie ouvert. Vérifiez la position de jet dans le tube de gouttière



11. Fermez la buse à nouveau et faire la correction pivotant l'appareil en position de départ. Mettre et fixer le couvercle intérieur. En mettant la couverture intérieure, SVP ne pas endommager les câbles ou tubes



12. Faire la vérification finale de la position du jet et tester la fonctionnalité